

# OEM Produkte

- Peristaltische Pumpen als Einbauversion
- Spritzenpumpe
- Schläuche

 **SPETEC**®

# Peristaltische Pumpen zum Einbau als OEM Version

Der eigentliche Zweck einer peristaltischen Pumpe ist es, Flüssigkeiten von Ort A nach Ort B zu transportieren. Für den Hersteller von Analysengeräten ist das jedoch nicht genug. Er möchte neben den technischen Eigenschaften wie Pulsation, Genauigkeit und Stabilität eine Pumpe mit Individualität und Formschönheit einsetzen. Genau das ist das Konzept von Spetec.

Bei uns gibt es keine Serie im herkömmlichen Sinn. Wir verwenden einige Grundkomponenten und Teile, die für eine Vielzahl von Kunden in großen Stückzahlen gefertigt werden. Die optische Gestaltung jedoch wird immer nach Kundenwunsch durchgeführt. Dies betrifft im Wesentlichen die Farbe und Form der Grundplatte, auf welcher die eigentliche Pumpe montiert ist. Außerdem kann auf Form und Farbe einer Vielzahl weiterer Einzelteile Einfluss genommen werden.

Dadurch entsteht ein individuelles Produkt, das die „Handschrift“ des Geräte-Herstellers trägt und zum Design des Gerätes optimal passt. Die nach Kundenwunsch gestaltete Grundplatte, auf der die Pumpe montiert ist, wird als eine Gesamtkomponente auf dem Gehäuse des Analysengerätes befestigt.

Dadurch werden wichtige Eigenschaften miteinander vereint:

- **niedrige Kosten**
- **einfacher Einbau während der Endmontage von Analysengeräten**
- **Individualität**



## Technische Daten

Mechanisch:	
Anzahl Kanäle	1 – 8
Antrieb	Durch Schrittmotor ohne Getriebe, verschleißfrei
Mittelwelle	2-fach kugelgelagert
Alle Teile	Entweder aus PVC, PP oder pulverbeschichtet
Elektrisch:	
Schrittmotor	1,8°
Drehzahl	bis 100 Upm
Steuerplatine	Integriert (optional)
Stromversorgung	22 – 26 V, 1,65 A max.
Eingang für Drehzahl	0 – 5 V, analog
Entsprechend	0 – 100 Upm
Drehzahleinstellung	Über dip switch
Eingang für enable (TTL)	
Eingang für linkslauf (TTL)	
Förderbereich	
0 bis 8,5 ml/min	

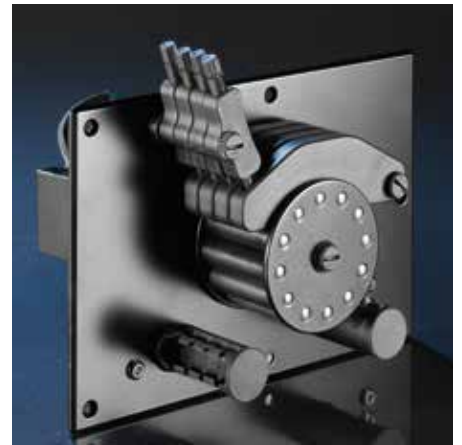
# Beispiele von peristaltischen Pumpen als Einbau Version



Durchmesser Rollenkopf: 36 mm



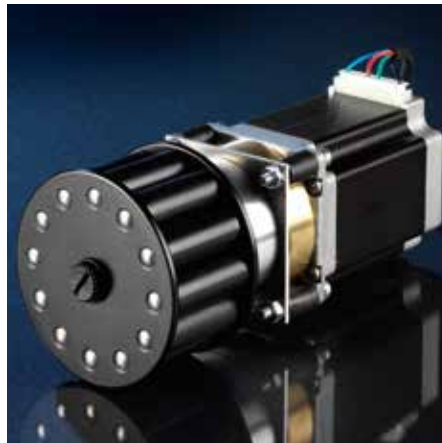
Durchmesser Rollenkopf: 30 mm



Durchmesser Rollenkopf: 72 mm



Durchmesser Rollenkopf: 72 mm



Durchmesser Rollenkopf: 72 mm



Durchmesser Rollenkopf: 72 mm



Durchmesser Rollenkopf: 72 mm



Durchmesser Rollenkopf: 72 mm



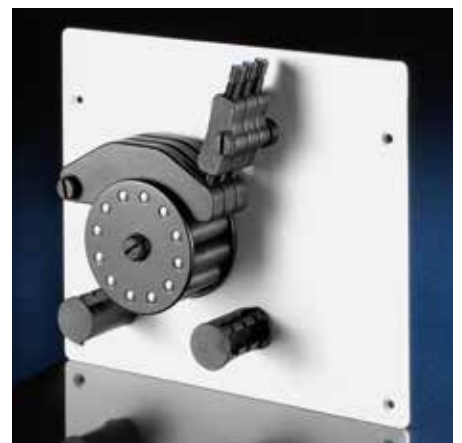
Durchmesser Rollenkopf: 72 mm



Durchmesser Rollenkopf: 36 mm



Durchmesser Rollenkopf: 30 mm

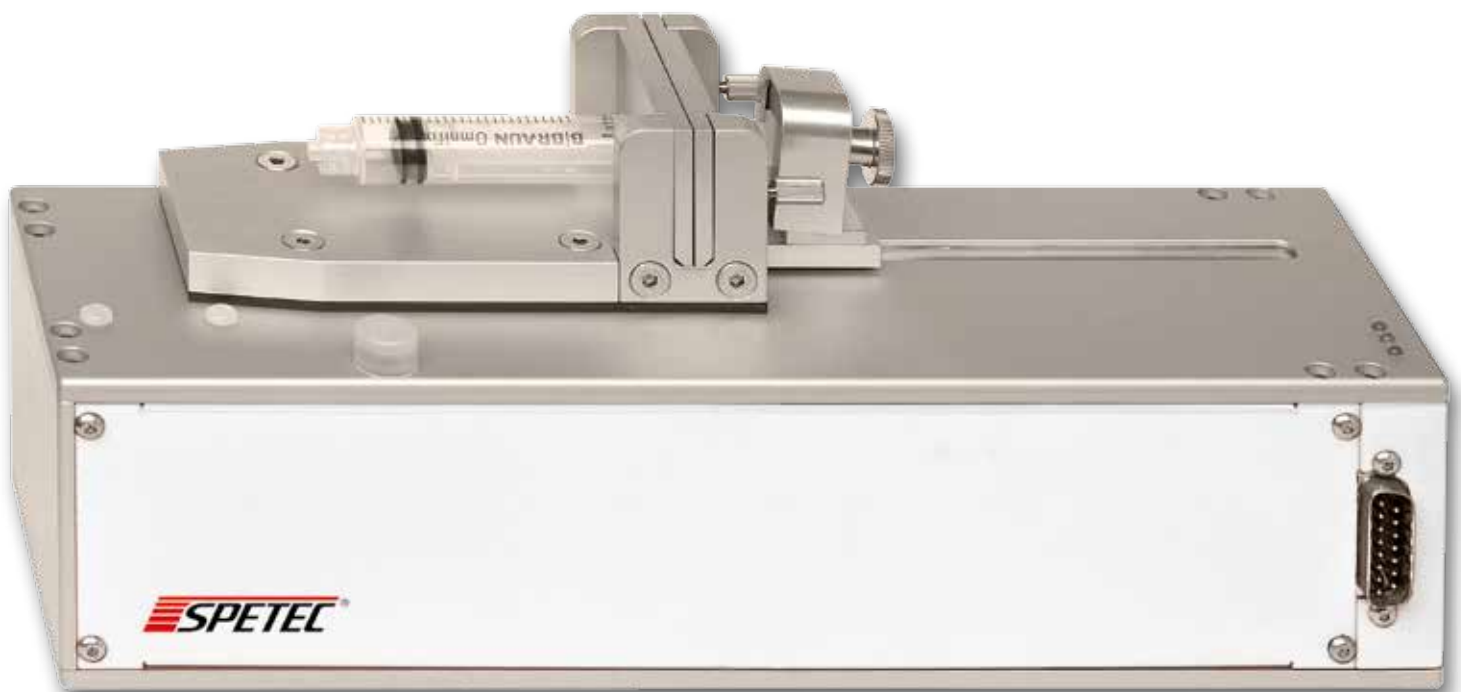


Durchmesser Rollenkopf: 72 mm

# Spritzenpumpe SYMAX

Die Spetec Spritzenpumpe dient zur Dosierung von Flüssigkeiten im Micro- bzw. Nanoliterbereich. Kernelemente sind der Schrittmotorantrieb ohne Verschleißteile wie Kupplung oder Getriebe, Präzisionsschlitten, Spritzenhalter-Set und austauschbare Spritze.

Durch die hohe Auflösung von 25.600 Schritten pro Umdrehung sind Einzelschritte im Bewegungsablauf kaum wahrnehmbar.



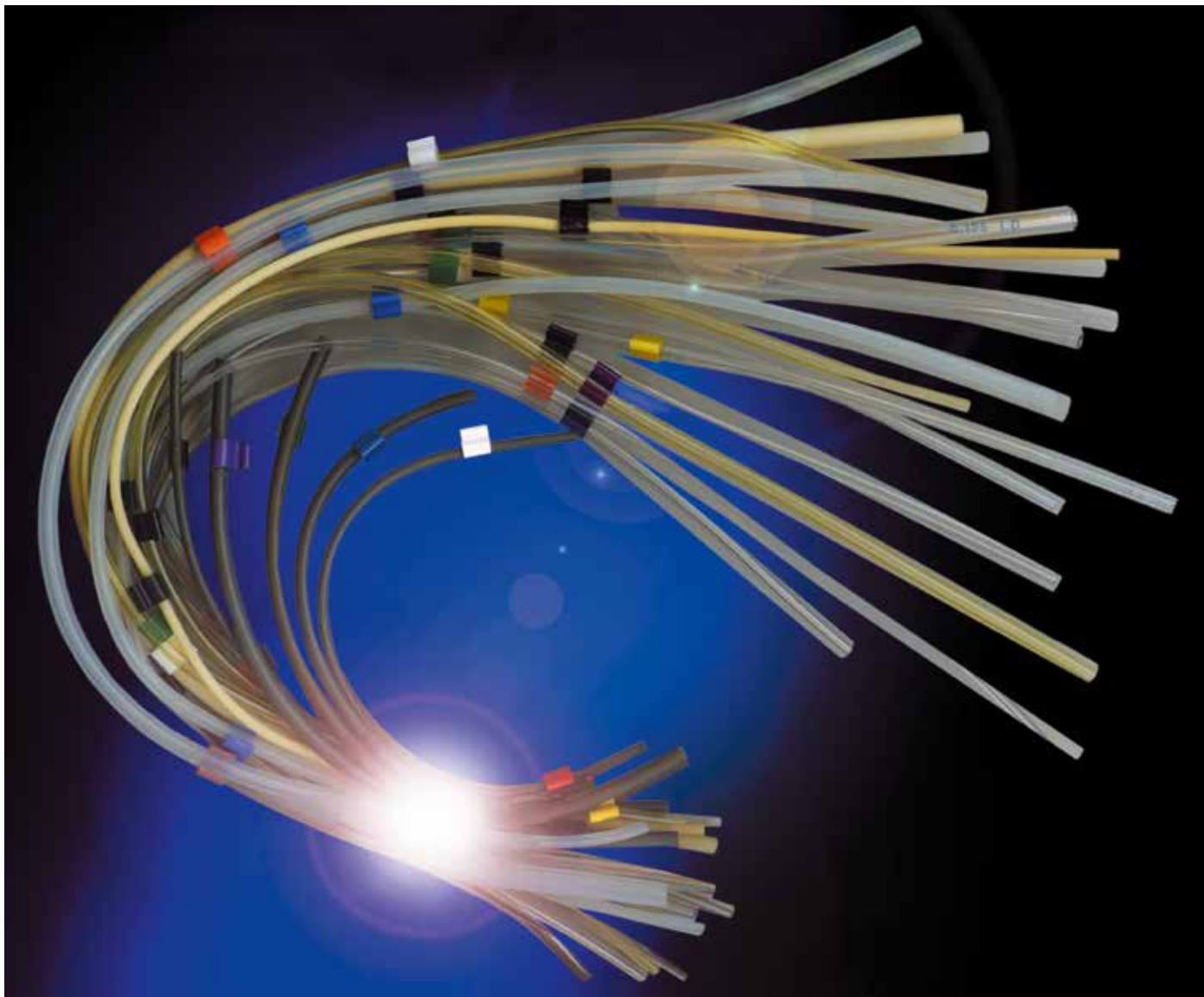
## Technische Daten SYMAX

Mechanische Daten	
Abmessungen LxBxH (ohne Spritzenhalter)	270 x 85 x 75 (mm)
Gewicht (ohne Spritzenhalter)	1.720 g
Maximaler Hub	89 mm
Minimaler Vorschub	12,1 nm/s
Maximaler Vorschub	1,21 mm/s
Kleinste Schrittauflösung	24,22 nm
Erweiterbar	Bis zu 6 Module in Reihe schaltbar
Elektrische Daten	
Stromversorgung	Eingang: 100–240V / 50–60 Hz Ausgang: 24V / 2,4A
Leistungsaufnahme je Pumpe	Ruhestrom: 210 mA Betriebsstrom: 420 mA
Betriebsbedingungen	
Temperaturbereich	+10 bis 40°C
Luftfeuchte	20 % bis 80 % nicht kondensierend
Datenkommunikation	RS 485 / USB



Fordern Sie unseren Einzelprospekt an.

# Schläuche



**V**ielfalt ist unsere Stärke. Wir bieten Ihnen jede Konfiguration von Schläuchen in den verschiedenen Durchmessern und Qualitäten mit 1, 2 oder 3 Reitern bzw. als Meterware an. Benötigen Sie Sonderlängen mit Reiterabständen außerhalb der Norm? Gern erstellen wir Ihnen ein Angebot mit kurzen Lieferzeiten.

**Das Material:** PVC-Standard, PU-Longlife, Flurkautschuk, Santoprene, Solvent Flex und Silikon.



Fordern Sie unseren Einzelprospekt an.

SPETEC® GmbH  
Berghamer Str. 2  
D-85435 Erding  
Telefon: 08122/99533  
Fax: 08122/10397  
E-Mail: [spetec@spetec.de](mailto:spetec@spetec.de)  
[www.spetec.de](http://www.spetec.de)

 **SPETEC**®

1000 021E Gestaltung: [www.vorgoessel.com](http://www.vorgoessel.com)

