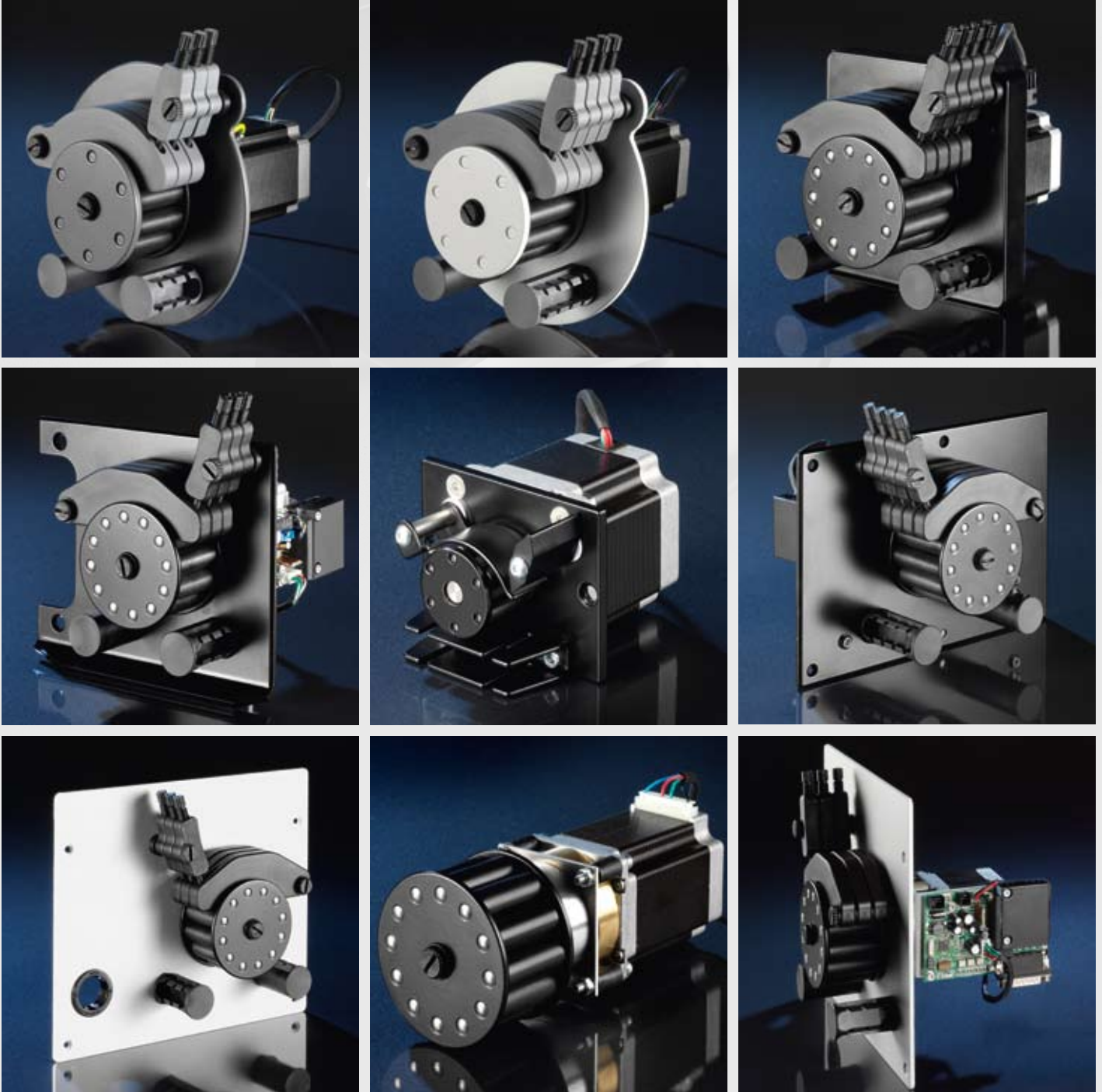


OEM Versionen Peristaltische Pumpen



Beispiele von peristaltischen Pumpen als Einbau Version

OEM Versionen

Peristaltische Pumpen

Das Einzigartige an Spetec Peristaltischen Pumpen ist, dass es keine Serie gibt. Jede Pumpe besteht aus einigen Standardkomponenten wie z. B. Rollenkopf, Anpressbügel und Schlauchhaltern. Diese Teile können farblich mit dem Gerät, in das die Pumpe eingebaut werden soll, abgestimmt werden. Als Antrieb werden verschiedene Motore verwendet, so. z. B. AC-, DC- oder Schrittmotore.

Technische Daten:

- Kanäle: 1 bis 6
- Drehzahl: 80U/min
- Drehrichtung: rechts/links umschaltbar
- Schnelllauf
- Elektrischer Anschluss: 115V/230V / 70 W

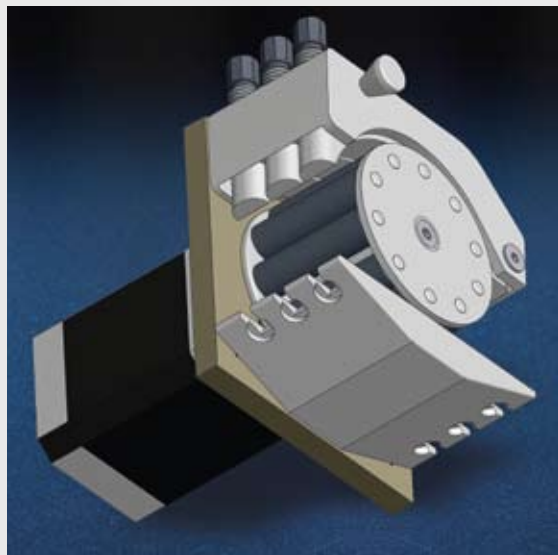
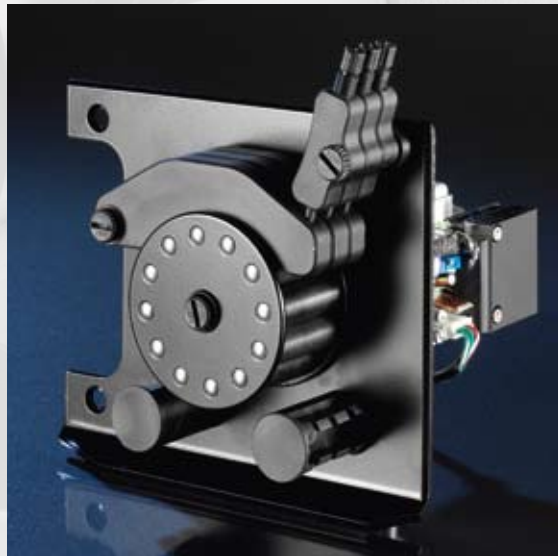
Anwendungen:

- ICP
- ICP/MS
- TOC

Beispiel eines Schrittmotors:

Spezifikationen

- 1,8 ° - 2 Phasen Schrittmotor (Hohes Drehmoment)
- Spannung: 3,4 V
- Strom: jede Phase 3 A max.
- Drehmoment: 143 Ncm



Beispiele von peristaltischen Pumpen als Einbau Version

Spetec GmbH

Berghamer Str. 2, D-85435 Erding (Germany)

Tel.: + 49 8122 99533

Fax: + 49 8122 10397

E-Mail: spetec@spetec.de

www.spetec.de